



**Modelljahr 2023**  
Ab sofort bestellbar

**RAV4**

Preise und Fakten

# DIE PREISE

MOTOREN HYBRID	RAV4	RAV4 Comfort	RAV4 Business Edition	RAV4 Team Deutschland	RAV4 Style Selection	RAV4 Lounge	RAV4 Adventure
<b>Hybrid mit stufenlosem Automatikgetriebe<sup>1)</sup>,</b> 2,5-L-VVT-i, Frontantrieb, 131 kW (178 PS), und Elektromotor, 88 kW (120 PS), Systemleistung 160 kW (218 PS)	37.490,-	40.990,-	42.090,-	43.490,-	50.790,-	51.890,-	-
<b>Hybrid mit stufenlosem Automatikgetriebe<sup>1)</sup>,</b> 2,5-L-VVT-i, adaptiver Allradantrieb AWD-i, 131 kW (178 PS) und Elektromotor vorne, 88 kW (120 PS) und hinten 40 kW (54 PS), Systemleistung 163 kW (222 PS)	-	43.990,-	-	46.490,-	53.790,-	54.890,-	52.890,-

<sup>1)</sup> Kraftstoffverbrauch Toyota RAV4 Hybrid 2,5-L-VVT-iE, FWD, Benzinmotor 131 kW (178 PS) und Elektromotor 88 kW (120 PS), Systemleistung 160 kW (218 PS) und 2,5-L-VVT-iE, AWD, Benzinmotor 131 kW (178 PS) und Elektromotor vorne 88 kW (120 PS) und hinten 40 kW (54 PS), Systemleistung 163 kW (222 PS), Kurzstrecke (niedrig) 5,5-4,9/Stadtrand (mittel) 4,9-4,7/Landstraße (hoch) 5,0-4,8/Autobahn (Höchstwert) 7,2-6,9/kombiniert 5,8-5,6 l/100 km, CO<sub>2</sub>-Emissionen kombiniert 132-126 g/km. Die angegebenen Werte wurden nach dem WLTP-Prüfverfahren ermittelt und sind ausstattungsabhängig.

- = nicht erhältlich

**Preisangaben in €. Preisangaben inkl. 19% MwSt. sind unverbindliche Preisempfehlungen der Toyota Deutschland GmbH zzgl. Überführungskosten. Individuelle Händlerpreise auf Anfrage bei Ihrem Toyota Vertragshändler.**

# DIE WESENTLICHE AUSSTATTUNG

RAV4	RAV4 Comfort	RAV4 Team Deutschland	RAV4 Style Selection	RAV4 Lounge
<ul style="list-style-type: none"> <li>• 7 Airbags (inkl. Knieairbag für Fahrer)</li> <li>• VSC+ (elektronische Stabilitätskontrolle) mit TRC (Antriebschlupfregelung)</li> <li>• Abblendlichtautomatik</li> <li>• Anhängerstabilisierungskontrolle</li> <li>• Akustisches Fahrzeug-Warnsystem (AVAS)</li> <li>• Berganfahr-Assistent</li> <li>• 17"-Leichtmetallfelgen</li> <li>• LED-Scheinwerfer (Reflektor)</li> <li>• Tagfahrlicht, LED-Technik</li> <li>• Heckleuchten, LED-Technik</li> <li>• Sharkfin-Antenne</li> <li>• Unterfahrschutz, Front + Heck,</li> <li>• Außenspiegel, elektrisch einstellbar, beheizbar, anklappbar</li> <li>• Fensterheber vorne und hinten (elektrisch)</li> <li>• Klimaautomatik, 2-Zonen</li> <li>• Lederlenkrad</li> <li>• Lederschaltknopf-/wählhebel</li> <li>• 7"-Multi-Informations-Farbdisplay</li> <li>• Toyota Smart Connect mit 10,5" Farbmonitor und Cloud-Navigation</li> <li>• Rückfahrkamera</li> <li>• Smartphone-Integration per Apple CarPlay + Android Auto®</li> <li>• Digitalradio (DAB+)</li> <li>• E-Call (automatischer Notruf) und MyT Connected Services</li> <li>• Toyota Safety Sense: <ul style="list-style-type: none"> <li>- Pre-Collision System mit Fahrradfahrer-/Fußgängererkennung und Kreuzungs-Assistent</li> <li>- Adaptive Geschwindigkeitsregelanlage</li> <li>- Spurverfolgungs-Assistent</li> <li>- Spurhalte-Assistent mit Lenkhilfe</li> <li>- Verkehrsschilderkennung</li> <li>- Notlenk-Assistent</li> </ul> </li> </ul>	<p><b>zusätzlich zu RAV4:</b></p> <ul style="list-style-type: none"> <li>• Einparkhilfe für Fahrzeugfront und -heck</li> <li>• Dachreling</li> <li>• Nebelscheinwerfer, LED-Technik</li> <li>• Regensensor</li> <li>• Innenspiegel, automatisch und stufenlos abblendend</li> <li>• 12,3"-Multi-Informations-Farbdisplay</li> </ul>	<p><b>zusätzlich zu RAV4 Comfort:</b></p> <ul style="list-style-type: none"> <li>• 18"-Leichtmetallfelgen</li> <li>• Privacy Glas, verstärkte Tönung der hinteren Seitenscheiben und der Heckscheibe</li> <li>• Sitzheizung für Fahrer und Beifahrer</li> <li>• Lenkrad, beheizbar</li> <li>• Scheibenwischer + Scheibenwaschdüsen, beheizbar</li> <li>• Scheinwerferreinigungsanlage</li> <li>• Smart-View Mirror (Innenspiegel mit kamera-basierter Panorama-Funktion)</li> <li>• Einstiegsleisten</li> <li>• Alarmanlage</li> </ul>	<p><b>zusätzlich zu RAV4 Team Deutschland:</b></p> <ul style="list-style-type: none"> <li>• 19"-Leichtmetallfelgen, schwarz</li> <li>• Kontrastlackierung schwarz für: Dach, Spiegel, Radhausabdeckungen, Stoßfänger, Seitenschweller</li> <li>• LED-Scheinwerfer (Projektor)</li> <li>• Toter-Winkel-Warner mit Rückfahr-Assistent</li> <li>• 360°-Kamera-System</li> <li>• Einparkhilfe mit aktiver Bremsunterstützung (ICS)</li> <li>• Heckklappe, elektrisch</li> <li>• Smart-Key-System</li> <li>• Außenspiegel mit Ausstiegsbeleuchtung</li> <li>• JBL®-Soundsystem</li> <li>• Kabelloses Laden (Smartphone)</li> <li>• Toyota Smart Connect Plus mit Cloud- und Onboard-Navigation</li> <li>• Dachhimmel, schwarz</li> <li>• Stoffpolster mit hochwertiger Ledernachbildung (Ziernähte: blau)</li> <li>• Sitzverstellung elektrisch für Fahrer</li> </ul>	<p><b>zusätzlich zu RAV4 Team Deutschland:</b></p> <ul style="list-style-type: none"> <li>• 19"-Leichtmetallfelgen, silbern</li> <li>• LED-Scheinwerfer (Projektor)</li> <li>• Toter-Winkel-Warner mit Rückfahr-Assistent</li> <li>• Alarmanlage</li> <li>• 360°-Kamera-System</li> <li>• Einparkhilfe mit aktiver Bremsunterstützung (ICS)</li> <li>• Heckklappe, elektrisch</li> <li>• Smart-Key-System</li> <li>• Außenspiegel mit Ausstiegsbeleuchtung</li> <li>• JBL®-Sound-System</li> <li>• Kabelloses Laden (Smartphone)</li> <li>• Toyota Smart Connect Plus mit Cloud- und Onboard-Navigation</li> <li>• Lederausstattung<sup>1)</sup> mit elektrischer Sitzverstellung und Memory-Funktion</li> <li>• Sitzbelüftung, vorne (Fahrer)</li> <li>• Sitzheizung, hinten</li> <li>• Frontscheibe, beheizbar</li> </ul>
	<p><b>RAV4 Business Edition</b></p> <p><b>zusätzlich zu RAV4 Comfort:</b></p> <ul style="list-style-type: none"> <li>• Toter-Winkel-Warner mit Rückfahr-Assistent</li> <li>• Sitzheizung, vorne</li> </ul>			<p><b>RAV4 ADVENTURE</b></p> <p><b>zusätzlich zu RAV4 Team Deutschland:</b></p> <ul style="list-style-type: none"> <li>• 19" Leichtmetallfelgen, grau</li> <li>• Front-Design "ADVENTURE"</li> <li>• Metalllackierung</li> <li>• LED Scheinwerfer (Projektor)</li> <li>• Toter-Winkel-Warner (BSM)</li> <li>• Rückfahr-Assistent (RCTAB)</li> <li>• 360° Kamera-System (PVM)</li> <li>• Einparkhilfe Heck mit aktiver Bremsunterstützung (ICS)</li> <li>• Außenspiegel mit Ausstiegsbeleuchtung</li> <li>• Smart-Key-System</li> <li>• Heckklappe, elektrisch</li> <li>• Stoffpolster mit hochwertiger Ledernachbildung (Ziernähte: orange)</li> <li>• Sitzverstellung elektrisch für Fahrer</li> <li>• JBL®-Soundsystem</li> <li>• Kabelloses Laden (Smartphone)</li> <li>• Toyota Smart Connect Plus mit Cloud- und Onboard-Navigation</li> <li>• Dachhimmel, grau</li> </ul>

Apple CarPlay ist eine eingetragene Marke der Apple Inc.  
 Android ist eine eingetragene Marke der Google LLC.

JBL ist eine eingetragene Marke der Harman International Industries, Inc

<sup>1)</sup> Sitzwangen, Sitzmittelbahnen und Kopfstützen-Vorderseiten Leder, weitere Elemente hochwertige Ledernachbildung.

# DIE SERIENAUSSTATTUNG

AUSSENAUSSTATTUNG	RAV4	RAV4 Comfort	RAV4 Team Deutschland	RAV4 Style Selection	RAV4 Lounge	RAV4 Adventure
Außenspiegel, elektrisch einstellbar und heranklappbar, beheizbar	•	•	•	•	•	•
Außenspiegel mit Ausstiegsbeleuchtung	—	—	S	•	•	•
Heckklappe, elektrisch öffnend/schließend	—	—	S	•	•	•
Dachreling	—	•	•	•	•	•
Sharkfin-Antenne	•	•	•	•	•	•
Türgriffe, in Wagenfarbe lackiert	•	•	•	•	•	•
Türgriffe mit Chrom-Blende	—	—	—	—	•	—
Unterfahrschutz für Front und Heck	•	•	•	•	•	•
Kontrastlackierung in schwarz für Dach, Spiegel, Radhausabdeckungen, Stoßfänger, Seitenschweller	—	—	—	•	—	—
Protection-Paket mit Türgriffschutzfolien (transparent) und Ladekantenschutz, Edelstahl	•	•	•	• <sup>1)</sup>	•	•
REIFEN & FELGEN	RAV4	RAV4 Comfort	RAV4 Team Deutschland	RAV4 Style Selection	RAV4 Lounge	RAV4 Adventure
Leichtmetallfelgen 7,0J x 17", mit Bereifung 225/65R17	•	•	—	—	—	—
Leichtmetallfelgen 7,0J x 18", mit Bereifung 225/60R18	—	—	•	—	—	—
Leichtmetallfelgen 7,5J x 19", mit Bereifung 235/55R19	—	—	—	•	•	•
Reifenreparaturset	•	•	•	•	•	•
Reifendruckwarnsystem	•	•	•	•	•	•

<sup>1)</sup> Ladekantenschutz: transparente Schutzfolie statt Edelstahl.

Die Ausstattung der RAV4 Business Edition basiert auf der Ausstattung des RAV4 Comfort. Die zusätzlichen Ausstattungsmerkmale sind auf Seite 3 aufgeführt.

GEPÄCKRAUM & ABLAGEN	RAV4	RAV4 Comfort	RAV4 Team Deutschland	RAV4 Style Selection	RAV4 Lounge	RAV4 Adventure
Ablagemöglichkeiten: – Ablagefächer in allen Türen, mit Ausformungen für Getränkeflaschen – Ablagefächer in der Mittelkonsole – Ablage tasche, Rückenlehne Beifahrersitz – Handschuhfach, abschließbar – Staufach unter dem Kofferraumboden	•	•	•	•	•	•
Getränkehalter: – in der Mittelarmlehne hinten, 2fach – in der vorderen Mittelkonsole, 2fach – in den vorderen und hinteren Türen	•	•	•	•	•	•
Gepäckraumabdeckung, herausnehmbar	•	•	•	•	•	•
Gepäckraumbeleuchtung	•	•	•	•	•	•
Mittelarmlehne vorne, mit integriertem Staufach	•	•	•	•	•	•
Mittelarmlehne hinten, mit integrierten Getränkehaltern	•	•	•	•	•	•
Kofferraumschalenmatte	•	•	•	•	•	•

• = Serienausstattung – = nicht erhältlich S = Sonderausstattung

Die Ausstattung der RAV4 Business Edition basiert auf der Ausstattung des RAV4 Comfort. Die zusätzlichen Ausstattungsmerkmale sind auf Seite 3 aufgeführt.

# DIE SERIENAUSSTATTUNG

KLIMATISIERUNG & VERGLASUNG	RAV4	RAV4 Comfort	RAV4 Team Deutschland	RAV4 Style Selection	RAV4 Lounge	RAV4 Adventure
Privacy Glas, verstärkte Tönung der hinteren Seitenscheiben und der Heckscheibe	—	—	•	•	•	•
Wärmeschutzverglasung, getönt, mit erhöhter Schutzwirkung gegen UV-/Infrarotlicht	•	•	•	•	•	•
Klimaautomatik, Temperatur für Fahrer und Beifahrer separat regelbar	•	•	•	•	•	•
KOMFORT & INNENAUSSTATTUNG	RAV4	RAV4 Comfort	RAV4 Team Deutschland	RAV4 Style Selection	RAV4 Lounge	RAV4 Adventure
Dachhimmel, grau	•	•	•	—	•	•
Dachhimmel, schwarz	—	—	—	•	—	—
Fahrersitz, höhenverstellbar	•	•	•	—	—	—
Fahrersitz mit Höhen- und Längsverstellung, elektrisch	—	—	—	•	•	•
Fahrersitz mit Lendenwirbelstütze, elektrisch	—	—	—	•	•	•
Fahrersitz mit Memoryfunktion	—	—	—	—	•	—
Beifahrersitz mit Höhen- und Längsverstellung, elektrisch	—	—	—	—	•	—
Fahrmodus-Selektor für EV-Modus (rein elektrischer Betrieb), Eco- und Power-Modus	•	•	•	•	•	•
Fensterheber vorne und hinten (elektrisch)	•	•	•	•	•	•
Fußraumbeleuchtung	—	•	•	•	•	•
Haltegriffe vorne und hinten	•	•	•	•	•	•

Die Ausstattung der RAV4 Business Edition basiert auf der Ausstattung des RAV4 Comfort. Die zusätzlichen Ausstattungsmerkmale sind auf Seite 3 aufgeführt.

KOMFORT & INNENAUSSTATTUNG	RAV4	RAV4 Comfort	RAV4 Team Deutschland	RAV4 Style Selection	RAV4 Lounge	RAV4 Adventure
Heizung/Lüftung mit: – Luftaustrittssteuerung – Umluftschaltung – mehrstufigem Gebläse	•	•	•	•	•	•
Innenraumleuchte	•	•	•	•	•	•
Innenspiegel, abblendbar	•	–	–	–	–	–
Innenspiegel, automatisch und stufenlos abblendend	–	•	•	•	•	•
Smart-View-Mirror (Innenspiegel mit kamerabasierter Panorama-Funktion)	–	–	•	•	•	•
Instrumenteneinsatz mit: – Hybrid-System-Indikator – Kraftstoffvorratsanzeige mit Warnleuchte – Multi-Info-Display, 12,3", digital <sup>1)</sup> – Tachometer – Warnleuchten	•	•	•	•	•	•
Lenkrad, beheizbar	–	–	•	•	•	•
Lederlenkrad, höhen- und längsverstellbar	•	•	•	•	•	•
Lederwählhebel	•	•	•	•	•	•
Leseleuchten vorne	•	•	•	•	•	•
Regensensor	–	•	•	•	•	•
Rücksitze im Verhältnis 60:40 geteilt umklappbar mit Flat-Floor-Funktion	•	•	•	•	•	•

<sup>1)</sup> Format Multi-Info-Display für RAV4 Basis: 7".

• = Serienausstattung – = nicht erhältlich S = Sonderausstattung

Die Ausstattung der RAV4 Business Edition basiert auf der Ausstattung des RAV4 Comfort. Die zusätzlichen Ausstattungsmerkmale sind auf Seite 3 aufgeführt.

# DIE SERIENAUSSTATTUNG

KOMFORT & INNENAUSSTATTUNG	RAV4	RAV4 Comfort	RAV4 Team Deutschland	RAV4 Style Selection	RAV4 Lounge	RAV4 Adventure
Rücksitzlehnen neigungsverstellbar in 2-Stufen	•	•	•	•	•	•
Servolenkung, elektrisch (EPS)	•	•	•	•	•	•
Sitzheizung für Fahrer und Beifahrer	—	S <sup>1)</sup>	•	•	•	•
Sitzheizung für Rücksitze (2)	—	—	—	—	•	—
Sitzbelüftung für Fahrer und Beifahrer	—	—	—	—	•	—
Frontscheibe beheizbar	—	—	—	—	•	—
Sonnenblenden, mit abdeckbaren und beleuchteten Make-up-Spiegeln auf Fahrer- und Beifahrerseite	•	•	•	•	•	•
Smart-Key-System: schlüsselloses Öffnen/Verschließen der Türen und Starten des Motors per Start-/Stop-Knopf	—	—	S	•	•	•
Türverkleidung mit Ledereinsatz	—	•	•	•	•	•
Verzurrösen (4) zur Gepäcksicherung im Kofferraum	•	•	•	•	•	•
Zusatzsteckdosen, 12 V, in Mittelkonsole	•	•	•	•	•	•

<sup>1)</sup> Nur für RAV4 Business Edition. Nicht für RAV4 Comfort.

Die Ausstattung der RAV4 Business Edition basiert auf der Ausstattung des RAV4 Comfort. Die zusätzlichen Ausstattungsmerkmale sind auf Seite 3 aufgeführt.



MULTIMEDIA & NAVIGATION	RAV4	RAV4 Comfort	RAV4 Team Deutschland	RAV4 Style Selection	RAV4 Lounge	RAV4 Adventure
Toyota Smart Connect mit: - Cloud-Navigation <sup>1)</sup> : - Smart Voice Assistant (Sprachsteuerung) <sup>1)</sup> - Smartphone-Integration per Apple CarPlay + Android Auto® - 6 Lautsprecher - 10,5"-Farbmonitor mit Touchscreen-Funktion - Bluetooth®-Audiostreaming <sup>2)</sup> und – Bluetooth®-Freisprecheinrichtung <sup>2)</sup> - USB-Schnittstelle (Typ C) - Fahrtinformation (Durchschnittsgeschwindigkeit, Reichweite, Verbrauch) - Ladefunktion für mobile Geräte über USB-Schnittstelle - lenkradintegrierte Bedienelemente für Audiosystem und Bluetooth®-Freisprecheinrichtung - RDS- und DAB+ Radio - Zugriff auf Anrufliste und Adressbuch des Mobiltelefons <sup>2)</sup>	•	•	•	•	•	•

<sup>1)</sup> In den ersten 4 Jahren kostenlos.

<sup>2)</sup> Das Telefon muss die entsprechenden Bluetooth-Funktionen unterstützen (siehe [www.toyota-tech.eu/bluetooth/search.aspx](http://www.toyota-tech.eu/bluetooth/search.aspx)) und verbunden sein.

• = Serienausstattung – = nicht erhältlich S = Sonderausstattung

Bluetooth ist eine eingetragene Marke von Bluetooth SIG Inc.  
 Apple CarPlay ist eine eingetragene Marke der Apple Inc.  
 Android ist eine eingetragene Marke der Google LLC.

# DIE SERIENAUSSTATTUNG

MULTIMEDIA & NAVIGATION	RAV4	RAV4 Comfort	RAV4 Team Deutschland	RAV4 Style Selection	RAV4 Lounge	RAV4 Adventure
Toyota Smart Connect Plus mit Cloud- und Onboard-Navigation (zusätzliche Funktionen zu Toyota Smart Connect mit Cloud-Navigation): - Europakarte, wahlweise 2D- oder 3D-Kartenansicht - 3 Jahre kostenlose Kartenupdates (ab Kaufdatum)	—	—	S	•	•	•
JBL®-Soundsystem (9 Lautsprecher)	—	—	—	•	•	•
12,3"-Multi-Info-Farbdisplay, in Instrumenteneinsatz integriert: - Fahrzeug- und Fahrinformationen - Audio-Informationen - Navigations-Informationen - Toyota Safety Sense-Informationen	• <sup>1)</sup>	•	•	•	•	•
Kabelloses Laden (Smartphone)	—	—	S	•	•	•
MyT Connected Services (Parkpositionsfinder, Routenimport etc.)	•	•	•	•	•	•

<sup>1)</sup> Format Multi-Info-Display für RAV4 Basis: 7".

JBL ist eine eingetragene Marke der Harman International Industries, Inc.

• = Serienausstattung — = nicht erhältlich S = Sonderausstattung

SICHERHEITSAUSSTATTUNG	RAV4	RAV4 Comfort	RAV4 Team Deutschland	RAV4 Style Selection	RAV4 Lounge	RAV4 Adventure
Toyota Safety Sense: - Pre-Collision System mit Front-Kollisionswarner, Notbrems-Assistent, autonomer Notbremsfunktion und Fußgänger-/Radfahrererkennung, Kreuzungs-Assistent - Spurhalte-Assistent mit Lenkhilfe - Spurverfolgungs-Assistent - Fernlicht-Assistent - Verkehrsschilderkennung - Geschwindigkeitsregelanlage, adaptiv mit Abstandsregelung - Notlenk-Assistent	•	•	•	•	•	•
Abblendlichtautomatik	•	•	•	•	•	•
Akustisches Fahrzeug-Warnsystem (AVAS)	•	•	•	•	•	•
Alarmanlage	—	—	•	•	•	•
Airbags: - Beifahrer-Airbagdeaktivierung - Frontairbags für Fahrer und Beifahrer, 2-stufig - Knieairbag für Fahrer - Kopfairbags (Curtain Shield) vorne und hinten - Seitenairbags für Fahrer und Beifahrer	•	•	•	•	•	•
Anhängerstabilisierungskontrolle	•	•	•	•	•	•
Antiblockiersystem (ABS) mit elektronischer Bremskraftverteilung (EBD)	•	•	•	•	•	•
Aufprallenergie absorbierende Sicherheitskarosserie	•	•	•	•	•	•
360°-Kamera	—	—	—	•	•	•
Berganfahr-Assistent (HAC)	•	•	•	•	•	•
Blinkleuchten, in den Außenspiegeln integriert	•	•	•	•	•	•

Preisangaben in €. Preisangaben inkl. 19% MwSt. sind unverbindliche Preisempfehlungen der Toyota Deutschland GmbH.

Individuelle Händlerpreise auf Anfrage bei Ihrem Toyota Vertragshändler.

# DIE SERIENAUSSTATTUNG

SICHERHEITSAUSSTATTUNG	RAV4	RAV4 Comfort	RAV4 Team Deutschland	RAV4 Style Selection	RAV4 Lounge	RAV4 Adventure
Brems-Assistent (BA)	•	•	•	•	•	•
3. Bremsleuchte mit LED-Technik	•	•	•	•	•	•
Einparkhilfe für Fahrzeugfront und -heck, elektronisch auf Ultraschallbasis, akustische Warnung	—	•	•	•	•	•
Einparkhilfe mit aktiver Bremsunterstützung (ICS)	—	—	—	•	•	•
Heckleuchten mit LED-Technik	•	•	•	•	•	•
ISOFIX-Kindersitzbefestigung mit zusätzlichem oberem Befestigungspunkt, hinten (auf den äußeren Sitzplätzen)	•	•	•	•	•	•
Komfortblinkfunktion	•	•	•	•	•	•
Kopfstützen hinten (3), höhenverstellbar	•	•	•	•	•	•
Kopfstützen vorne, höhenverstellbar	•	•	•	•	•	•
Lichtsensormit „Follow-me-home“-Funktion	•	•	•	•	•	•
Nebelscheinwerfer, in LED-Technik	—	•	•	•	•	•
Reifendruckwarnsystem	•	•	•	•	•	•
Rückfahrkamera	•	•	•	•	•	•
Scheibenbremsen hinten	•	•	•	•	•	•
Scheibenbremsen vorne (innenbelüftet)	•	•	•	•	•	•
Scheinwerfer, LED (Reflektor-Typ)	•	•	•	—	—	—
Scheinwerfer, LED (Projektor-Typ)	—	—	—	•	•	•
Scheinwerferreinigungsanlage	—	—	•	•	•	•
Scheibenwaschdüsen, beheizbar	—	—	•	•	•	•

SICHERHEITSAUSSTATTUNG	RAV4	RAV4 Comfort	RAV4 Team Deutschland	RAV4 Style Selection	RAV4 Lounge	RAV4 Adventure
Scheibenwischer-Enteiser, vorne	—	—	•	•	•	•
Sicherheitsgurte: – 3-Punkt-Automatikgurte hinten (3), mit Kindersitzfixierung – 3-Punkt-Automatikgurte vorne (2), höhenverstellbar – Gurtkraftbegrenzersystem für Fahrer, Beifahrer und äußere Rücksitze – Gurtstraffersystem für Fahrer, Beifahrer und äußere Rücksitze – Gurtwarnsystem, optisch und akustisch, für Fahrer und Beifahrer – Gurtwarnsystem, optisch, für 2. Sitzreihe	•	•	•	•	•	•
Tagfahrlicht in LED-Technik	•	•	•	•	•	•
Sitzbelegungswarnung	•	•	•	•	•	•
VSC+ (elektronische Stabilitätskontrolle) mit TRC (Antriebsschlupfregelung)	•	•	•	•	•	•
Warnblinkautomatik bei Notbremsung	•	•	•	•	•	•
Wegfahrsperre, elektronisch	•	•	•	•	•	•
WIL (Schleudertrauma-Schutzsystem), vorne	•	•	•	•	•	•
Zentralverriegelung mit schlüsselintegrierter Funkfernbedienung und Blinkerbestätigung	•	•	•	•	•	•

• = Serienausstattung – = nicht erhältlich S = Sonderausstattung

# LACKFARBEN & POLSTER

LACKFARBEN	RAV4	RAV4 Comfort	RAV4 Team Deutschland	RAV4 Style Selection	RAV4 Lounge	RAV4 Adventure
040 schneeweiß	•	•	•	—	•	—
089 platinumweiß perleffekt	1.090,-	1.090,-	1.090,-	—	1.090,-	—
1D6 lichtsilber metallic	790,-	790,-	790,-	—	790,-	—
1G3 marlingrau metallic	790,-	790,-	790,-	—	790,-	•
218 tiefschwarz metallic	790,-	790,-	790,-	—	790,-	•
8X8 nagoya-blau metallic	790,-	790,-	790,-	—	790,-	—
3T3 tokio-rot perleffekt	1.090,-	1.090,-	1.090,-	—	1.090,-	300,-
<b>Zweifarb-Lackierung (u.a. Fahrzeugdach und Spiegel)</b>						
2PS platinumweiß perleffekt / tiefschwarz metallic	—	—	—	300,-	—	—
2QU urbankhaki / dynamic grey	—	—	—	—	—	•
2QY lichtsilber metallic / tiefschwarz metallic	—	—	—	•	—	—
2QZ marlingrau metallic / tiefschwarz metallic	—	—	—	•	—	—
2RA nagoya-blau metallic / tiefschwarz metallic	—	—	—	•	—	—

• = Serienausstattung — = nicht erhältlich S = Sonderausstattung

POLSTER	RAV4	RAV4 Comfort	RAV4 Team Deutschland	RAV4 Style Selection	RAV4 Lounge	RAV4 Adventure
Stoffpolster „RAV4“, schwarz	•	—	—	—	—	—
Stoffpolster , schwarz	—	•	•	—	—	—
Stoffpolster mit hochwertiger Ledernachbildung, schwarz	—	—	—	•	—	—
Lederausstattung <sup>1)</sup> , wahlweise in schwarz, hellgrau oder beige	—	—	—	—	•	—
Ledernachbildung, hochwertig, schwarz	—	—	—	—	—	•

• = Serienausstattung – = nicht erhältlich S = Sonderausstattung

<sup>1)</sup>Sitzwangen, Sitzmittelbahnen und Kopfstützen-Vorderseiten Leder, weitere Elemente hochwertige Ledernachbildung.

# DIE OPTIONALE AUSSTATTUNG

SONDERAUSSTATTUNG	RAV4	RAV4 Comfort	RAV4 Team Deutschland	RAV4 Style Selection	RAV4 Lounge	RAV4 Adventure
Skyview-Panorama-Glasdach (elektrisch öffnend)	—	—	—	1.490,-	1.490,-	—
Lederausstattung <sup>1)</sup> , schwarz	—	1.590,- <sup>2)</sup>	1.590,-	—	—	—
Alcantara-Lederausstattung, schwarz	—	—	—	1.590,-	—	—
Technik-Paket: – Toter-Winkel-Warner mit Rückfahr-Assistent – Heckklappe elektrisch – Smart-Key-System, mit Bewegungssensor – Kabelloses Laden für Smartphone – Außenspiegel mit Außstiegsbeleuchtung	—	—	1.390,-	•	•	•
Anhängezugvorrichtung, horizontal, abnehmbar, inkl. 13-poligem fahrzeugspezifischem Elektrosatz	890,-	890,-	890,-	890,-	890,-	890,-
Anhängezugvorrichtung, vertikal, abnehmbar, inkl. 13-poligem fahrzeugspezifischem Elektrosatz	890,-	890,-	890,-	890,-	890,-	890,-
Toyota Enhanced Security System (TESS), inkl. Transponder	490,-	490,-	490,-	490,-	490,-	490,-
Toyota Smart Connect Plus mit Cloud- und Onboard-Navigation (zusätzliche Funktionen zu Toyota Smart Connect mit Cloud-Navigation): – Europakarte, wahlweise 2D- oder 3D-Kartenansicht – 3 Jahre kostenlose Kartenupdates (ab Kaufdatum)	—	—	890,-	•	•	•

• = Serienausstattung – = nicht erhältlich

Preisangaben in €. Preisangaben inkl. 19% MwSt. sind unverbindliche Preisempfehlungen der Toyota Deutschland GmbH. Individuelle Händlerpreise auf Anfrage bei Ihrem Toyota Vertragshändler.

<sup>1)</sup>Sitzwangen, Sitzmittelbahnen und Kopfstützen-Vorderseiten Leder, weitere Elemente hochwertige Ledernachbildung.

<sup>2)</sup>Nur für RAV4 Business Edition / Nicht für RAV4 Comfort

Alcantara ist eine eingetragene Marke der Alcantara S.p.A.



# DIE OPTIONALE AUSSTATTUNG

ZUBEHÖR	Bestellnummer	€*
<b>INTERIEUR</b>		
<b>UNIVERSELLER TABLET-HALTER</b>		
Der universelle Tablet-Halter kann mittels Sitzbefestigung ganz einfach mit den Kopfstützenführungen am Sitz befestigt werden, ohne Spannungsversorgung	PZ017-00006-01 (universeller Tablet-Halter)	95,-
	PC22B-0K004-M2 (Sitzbefestigung)	30,-
<b>FUSSMATTEN AUS GUMMI</b>		
Schützen den Fahrzeuginnenraum vor Schmutz, Nässe und Abnutzung, passgenau mit Fixierpunkten, aus strapazierfähigem Material		
Satz (vorn und hinten)	PW210-42004	70,-
<b>FUSSMATTEN AUS VELOURS</b>		
Mit Hybrid-Logo, 830 g/m <sup>2</sup> , Satz (vorn und hinten)	PW210-42013	65,-
<b>EINSTIEGSLEISTEN AUS ALUMINIUM</b>		
Schützen den Einstiegsbereich vor Kratzern und Beschädigungen und werten ihn optisch auf, strapazierfähig und leicht zu reinigen (4 Stück)		
Einstiegsleisten (nur für „RAV4 Basis“ und „Business Edition“) Aluminium, vorn und hinten	PW382-42000	190,-
<b>GEPÄCK-/INNENRAUM</b>		
Gepäckschutzgitter, halbhoch	PW255-42004	295,-
Gepäckraumteiler		
Unterteilt den Kofferraum und schafft somit mehr Ordnung. Einfach zu montieren und nur in Verbindung mit Gepäckschutzgitter. Nicht in Verbindung mit Gepäcknetz (horizontal)	PW255-42001	225,-
Gepäcknetz, horizontal		
Schützt Gegenstände im Kofferraum vor dem Verrutschen während der Fahrt, strapazierfähig, wird horizontal im Kofferraum durch Fixierpunkte variabel nach Größe der Gegenstände befestigt, nicht in Verbindung mit Gepäckschutzgitter und Gepäckraumteiler	PZ416-K2340-ZA	60,-

\*Preisangaben inkl. 19% MwSt. sind unverbindliche Preisempfehlungen der Toyota Deutschland GmbH.  
Individuelle Händlerpreise sowie evtl. anfallende Montagekosten auf Anfrage bei Ihrem Toyota Vertragshändler.

# DIE OPTIONALE AUSSTATTUNG

ZUBEHÖR	Bestellnummer	€*
Gepäcknetz, vertikal Schützt Gegenstände im Kofferraum vor dem Verrutschen während der Fahrt, strapazierfähig, wird vertikal im Kofferraum befestigt	PZ472-Q0341-ZA	65,-
Kofferraumschalenmatte Schützt den Gepäckraum vor Verschmutzung und auslaufenden Flüssigkeiten, aus robustem, rutschhemmendem Material, leicht zu reinigen, passgenau, in Schwarz, mit Schriftzug „RAV4“	PW241-42000	75,-
Aufbewahrungs-Box Für bis zu 10 kg, aus Polyester, faltbar, schwarz, kann aufgefaltet als Fahrzeugschutz verwendet werden, zusammengefaltet 475 mm x 335 mm x 200 mm (Länge x Breite x Höhe), auseinandergefaltet 715 mm x 855 mm	PW241-00000	70,-
Aschenbecher oder Ablagefach, massiv, mit Deckel	74102-02140 (Aschenbecher) 74128-02020 (Montagerahmen)	20,-
<b>KÜHLBOX</b>		
Kühlbox, schmal Ca. 7,5 Liter Innenvolumen, mit Trageriemen, kann mit dem Sicherheitsgurt befestigt werden, Spannungsversorgung über einen 12-Volt-Stecker, wird in einer im Fahrzeug vorhandenen 12-Volt-Steckdose eingesteckt	PZ006-06001	125,-
<b>ARB® ZERO SINGLE ZONE</b> Eigenschaften: Herausnehmbare Aufbewahrungskörbe, App Steuerung und Überwachung (LINX, Android & IOS), „Boost“-Funktion für schnelles herunterkühlen, Anti-Kondensation Technologie, Hocheffizienter Kompressor, USB 5 V, 3000 mA-Steckdose (Kühlbox benötigt externe Stromversorgung), gegenüberliegende DC 12/24 V-Anschlüsse für individuelle Anordnung, AC-Anschluss stirnseitig 220 V, strapazierfähiges Stahlgehäuse, Kunststoff-Protektoren an den Kanten, Griffmulden für leichteres Heben, Aufnahmen für „Tie-Down“-Kit, leichtgängige Verschlüsse, Deckel entweder links- oder rechtsöffnend montierbar (nicht bei 44 Liter Single Zone), leicht abzulesendes LED Display, Niedrigenergie-LED-Beleuchtung (innen)		
ARB® Kühlbox ZERO SINGLE 44 Liter Spannung: 12, 24 V & 230 V, Temperaturbereich: +10 ° bis -22 °, Kühlsystem: Kompressor (Secop), Außenmaße ca. (L x B x H): 675 x 423 x 496 mm, Hauptfach ca. (L x B x H): 482 mm x 292 mm x 203 mm, Kleinfach ca. (L x B x H): 316 x 292 x 180 mm, Gewicht: 21,6 kg, Stromaufnahme: 0,8 Ah, Farbe: beige, anthrazit, Material: Stahlblech pulverbeschichtet, Energieeffizienzklasse: A++, Tiefentladeschutz: Ja	DENGs-02438-26	1.079,-
ARB® Kühlbox ZERO SINGLE 60 Liter Spannung: 12, 24 V & 230 V, Temperaturbereich: +10 ° bis -22 °, Kühlsystem: Kompressor (Secop), Außenmaße ca. (L x B x H): 755 mm x 469 mm x 496 mm, Hauptfach ca. (L x B x H): 580 mm x 326 mm x 197 mm, Kleinfach ca. (L x B x H): 402 mm x 326 mm x 180 mm, Gewicht: 24,6 kg, Stromaufnahme: 0,8 Ah, Farbe: beige, anthrazit, Material: Stahlblech pulverbeschichtet, Energieeffizienzklasse: A++, Tiefentladeschutz: Ja	DENGs-02439-26	1.169,-

ZUBEHÖR	Bestellnummer	€*
<p>ARB® ZERO DUAL ZONE</p> <p>Eigenschaften:            Getrennte Fächer mit separater Steuerung, beide Fächer mit Gefrier-/Kühlfunktion, herausnehmbare Aufbewahrungskörbe, App-Steuerung und -Überwachung (LINX, Android, IOS), „Boost“-Funktion für schnelles Herunterkühlen, Anti-Kondensation Technologie, hocheffizienter Kompressor, USB 5 V, 3000 mA-Steckdose neben Display (Kühlbox benötigt Stromversorgung), gegenüberliegende DC 12/24 V-Anschlüsse für individuelle Anordnung, AC-Anschluss stirnseitig (220 V), strapazierfähiges Stahlgehäuse, Kunststoffkanten zum Schutz der Kühlbox, Griffmulden erleichtern das Heben, Aufnahmen für „Tie-Down“-Kit, leichtgängige Verschlüsse, Deckel ist/sind entweder links- oder rechtsöffnend montierbar, leicht abzulesendes LED-Display, Niedrigenergie-LED-Beleuchtung (im Kühlfach)</p>		
<p>ARB® Kühlbox ZERO DUAL 69 Liter (verfügbar ab voraussichtlich Mitte 2021)            Spannung: 12, 24 V &amp; 230 V, Temperaturbereich: +10 ° bis -22 °, Kühlsystem: Kompressor (Secop), Außenmaße ca. (L x B x H): 755 mm x 469 mm x 564 mm, Hauptfach ca. (L x B x H): 380 mm x 326 mm x 264 mm, Kleinfach ca. (L x B x H): 202 mm x 326 mm x 180 mm, Gefrierfach: 170 mm x 326 mm x 444 mm, Gewicht: 28,3 kg, Stromaufnahme: 2,9 Ah, Farbe: beige, anthrazit, Material: Stahlblech pulverbeschichtet, Energieeffizienzklasse: A+, Tiefentladeschutz: Ja, Bluetooth-fähig: Ja, integriert</p>	DENGS-02440-26	1.399,-
<p>ARB® Kühlbox ZERO DUAL 96 Liter (verfügbar ab voraussichtlich Mitte 2021)            Spannung: 12, 24 V &amp; 230 V, Temperaturbereich: +10 ° bis -22 °, Kühlsystem: Kompressor (Secop), Außenmaße ca. (L x B x H): 935 mm x 548 mm x 509 mm, Hauptfach ca. (L x B x H): 354 mm x 403 mm x 209 mm, Kleinfach ca. (L x B x H): 176 mm x 403 mm x 180 mm, Gefrierfach: 354 mm x 403 mm x 389 mm, Gewicht: 32,9 kg, Stromaufnahme: 3,1 Ah, Farbe: beige, anthrazit, Material: Stahlblech pulverbeschichtet, Energieeffizienzklasse: A+, Tiefentladeschutz: Ja, Bluetooth-fähig: Ja, integriert</p>	DENGS-02441-26	1.509,-
<b>KINDERSITZE</b>		
<p>Kindersitz G0            Für Kinder von Geburt bis ca. 15 Monaten (bzw. 0 bis 13 kg Gewicht), wird gegen die Fahrtrichtung auf dem Rücksitz mit den Fahrzeuggurten gesichert und befestigt, Kind wird mit 5-Punkt-Gurtsystem in der Schale gesichert. D-SIP®-Seiten-aufprallschutz-Technologie, höhenverstellbare Kopfstütze, integrierte Sitzverstellung für eine flachere Liegeposition, abnehm- und waschbarer Bezug</p>	73700-06020	250,-
<p>ISOFIX-Kindersitz G1            Für Kinder im Alter von ca. 8 Monaten bis 4 Jahren (bzw. 9 bis 18 kg Gewicht), Schalensitz für Kleinkinder, wird in Fahrtrichtung auf dem Rücksitz über die ISO-Befestigung gesichert und befestigt, Kind wird mit 5-Punkt-Gurtsystem gesichert, inkl. Spezial-Schulterpolster, abnehm- und waschbarer Bezug, kann mit ISO-Fix oder dem 3-Punkt-Gurt befestigt werden</p>	73700-06030	395,-
<p>ISOFIX-Kindersitz G2 – G3            Für Kinder von ca. 3 bis 12 Jahren (bzw. 15 bis 36 kg Gewicht), Sitzerrhöhung und Schlafstütze bzw. Rückenlehne, Kind und Kindersitz können mit fahrzeugeigenem 3-Punkt-Gurt oder der ISOFIX-Befestigung gesichert und befestigt werden</p>	73700-0W080	410,-

<sup>1)</sup>Nur für Fahrzeuge mit serienmäßiger 18"-Bereifung.

<sup>2)</sup>Nur für Fahrzeuge mit serienmäßiger 17"-Bereifung.

\*Preisangaben inkl. 19% MwSt. sind unverbindliche Preisempfehlungen der Toyota Deutschland GmbH.

Individuelle Händlerpreise sowie evtl. anfallende Montagekosten auf Anfrage bei Ihrem Toyota Vertragshändler.

# DIE OPTIONALE AUSSTATTUNG

ZUBEHÖR	Bestellnummer	€*
<b>NAVIGATION</b> Nur für Fahrzeuge, die mit Toyota Smart Connect mit Cloud-Navigation ausgestattet sind  Toyota Smart Connect Plus mit Cloud- und Onboard-Navigation (zusätzliche Funktionen zu Toyota Smart Connect mit Cloud-Navigation): - Europakarte, wahlweise 2D- oder 3D-Kartenansicht - 3 Jahre kostenlose Kartenupdates (ab Kaufdatum)	PW650-00046 (Navigationssystem) PW652-42001 (Montagesatz)	1.150,-
<b>SMART KEY COVER</b>  In Silber mit Hybrid-Schriftzug	PW031-02001	35,-
<b>SITZHEIZUNG</b>  Sitzheizung (nur für „RAV4 Basis“) Für Fahrer- und Beifahrersitz, nur in Verbindung mit Bedienteil Lüftung mit Sitzheizungsschaltern (Austausch des serienmäßigen Bedienteils im Armaturenbrett)	PW5B1-42000 (Sitzheizung) PW5B1-42002 (Bedienteil) 83950-42540 (Konsole für Sitzheizungsschalter) 55434-42110 (Sitzheizungsschalter)	545,-

ZUBEHÖR	Bestellnummer	€*
<b>EXTERIEUR</b>		
ANHÄNGEZUGVORRICHTUNGEN Bitte beachten Sie die maximal zulässigen Anhängelasten der verschiedenen Modell.		
Anhängezugvorrichtung mit abnehmbarer Kupplungskugel Horizontale Verriegelung, abschließbar, inkl. 13-poligen fahrzeugspezifischen Elektrosatz ( ! Funktionalität des Fußsensors für die elektrische Heckklappe entfällt)	PW960-42008 (Anhängezugvorrichtung) PW5D0-42560 (E-Satz) PW5D0-42563*** (Adapter)	870,-**
Anhängezugvorrichtung mit abnehmbarer Kupplungskugel Vertikale Verriegelung, abschließbar, inkl. 13-poligem fahrzeugspezifischem Elektrosatz Vertikale am Fahrzeug verbaute Aufnahme ist von außen kaum sichtbar bei demontierter Kupplungskugel! ( ! Funktionalität des Fußsensors für die elektrische Heckklappe entfällt)	PW960-42010 (Anhängezugvorrichtung) PW5D0-42560 (E-Satz) PW5D0-42563*** (Adapter)	870,-**
Anhängezugvorrichtung mit fester Kupplungskugel, inkl. 13-poligem fahrzeugspezifischem Elektrosatz ( ! Funktionalität des Fußsensors für die elektrische Heckklappe entfällt)	PW960-42009 (Anhängezugvorrichtung) PW5D0-42560 (E-Satz) PW5D0-42563*** (Adapter)	625,-
7-poliger fahrzeugspezifischer Elektrosatz	PW5D0-42561	170,-
Miniadapter, 13-polig auf 7-polig	PZ401-00560-13	15,-
<b>DACHTRÄGER-GRUNDSYSTEM</b> 2 Stück, sind einfach auf dem Fahrzeugdach zu montieren und für alle Dachaufbauten (Dachbox, Fahrrad- oder Skihalter) geeignet		
Querträger Nur ab „Comfort“ verbaubar, da ab dieser Ausstattung eine Dachreling vorhanden ist, max. Traglast inkl. Querträgergewicht (6 kg): 80 kg, nur mit Dachreling Info: Es kann keine Dachreling nachgerüstet werden	PW301-42000	250,-

\*Preisangaben inkl. 19% MwSt. sind unverbindliche Preisempfehlungen der Toyota Deutschland GmbH.  
Individuelle Händlerpreise sowie evtl. anfallende Montagekosten auf Anfrage bei Ihrem Toyota Vertragshändler.

\*\* Nur bei teilnehmenden Händlern.

\*\*\* Bitte beachten Sie, dass zum Anschluss des Elektrosatzes ein Adapter benötigt wird.

# DIE OPTIONALE AUSSTATTUNG

ZUBEHÖR	Bestellnummer	€*
Transporttasche für den Querträger bei Nichtbenutzung Einfach zu verstauen, schützt Dachträger vor Schmutz und Nässe dank wasserabweisendem und reißfestem Material	PW306-00001	40,-
<b>DACHTRÄGER-AUFBAUTEILE</b> Nur in Verbindung mit Dachträger-Grundsystem		
Fahrradträger, ProRide abschließbar, kann links oder rechts montiert werden (bis max. 20 kg Fahrradgewicht). Maße 145 x 32 x 8.5 cm. Passend für Rundrahmengrößen 22-80 mm, ovale Rahmengrößen 80 x 100 mm. Schnelle und einfache Befestigung – der Drehmomentbegrenzer-Drehknopf kontrolliert das auf den Fahrradrahmen wirkende Drehmoment für einen optimalen Halt. Der Druck wird über große weiche Polster verteilt, die sich an die Rahmenrohre des Fahrrads anpassen. Dadurch wird das Risiko von Rahmenschäden minimiert. Sichere Befestigung: Die Verlängerung am Unterteil der Rahmenhalter-Klaue verhindert ein Umkippen des Fahrrads. Sicher befestigte Räder: Die Laufräder werden in den Radhalterungen durch diagonale Felgenhaltebänder mit Schnellverschluss sicher fixiert	PW308-00007	155,-
<b>Dachbox 200</b> Mit Diebstahlschutz, 410 Liter Ladevolumen, für bis zu 7 Paar Ski/5 Snowboards, max. Zuladung: 50 kg, Gewicht: 14 kg, Maße: 1.750 mm x 820 mm x 450 mm, in Silbergrau/Schwarz, TÜV-/GS-geprüft und erfüllt die Anforderungen der City-Crash-Norm	PW308-00000	420,-
<b>Dachbox 600</b> 300 Liter Ladevolumen, einfaches Be- und Entladen durch beidseitige Öffnung, für max. 4-6 Paar Ski oder 3-4 Snowboards, max. Zuladung: 50 kg, Eigengewicht: 12 kg, max. Skilänge: 1.750 mm, Maße: 1.900 mm x 630 mm x 390 mm, TÜV-/GS-geprüft und erfüllt die Anforderungen der City-Crash-Norm	PW308-00002	480,-
<b>Dachbox 700</b> Mit Diebstahlschutz, 420 Liter Ladevolumen, für bis zu 6 Paar Ski/4 Snowboards, max. Zuladung: 50 kg, Gewicht: 15 kg, Maße: 2.320 mm x 700 mm x 400 mm, in Silbergrau/Schwarz, TÜV-/GS-geprüft und erfüllt die Anforderungen der City-Crash-Norm	PW308-00001	470,-
<b>Dachbox 800</b> Mit Diebstahlschutz, 460 Liter Ladevolumen, für bis zu 7 Paar Ski/5 Snowboards, max. Zuladung: 75 kg, Gewicht: 21 kg, Maße: 2.050 mm x 840 mm x 450 mm, City-Crash-getestet Schwarz glänzender Deckel mit schwarz mattiertem Unterteil Silberner Deckel mit schwarz mattiertem Unterteil	PZ41B-00633-00 PZ41B-00634-00	630,- 630,-
<b>Horizontaler Skiträger</b> Ski- und Snowboardträger, komfortabel auf dem Dach-Basisträger zu montieren, abschließbar Für bis zu 4 Paar Ski/2 Snowboards, Bügelänge beträgt 580 mm Für bis zu 6 Paar Ski/4 Snowboards, Bügelänge beträgt 770 mm	PZ403-00630-00 PZ403-00636-00	95,- 105,-

\*Preisangaben inkl. 19% MwSt. sind unverbindliche Preisempfehlungen der Toyota Deutschland GmbH.  
Individuelle Händlerpreise sowie evtl. anfallende Montagekosten auf Anfrage bei Ihrem Toyota Vertragshändler.

ZUBEHÖR	Bestellnummer	€*
WINDABWEISER		
Windabweiser, Satz à 4 Stück, für vorn und hinten, mit Chrom-Akzent	08162-42810	210,-
KAROSSERIEOPTIK/DESIGN		
Trittbretter Aluminium-Profil, mit 2 integrierten Edelstahl-Applikation und Kunststoff-Elementen, in denen das RAV4-Logo eingearbeitet ist	PZQ44-42121	735,-
Seiten-Chrom-Zierleisten Geben einen sportlich-eleganten Look, perfekt auf das Fahrzeugdesign abgestimmt	PW156-42000-01	240,-
Heck-Chrom-Zierleiste Sorgt für einen glänzenden Abschluss an der Heckklappe, bietet einen exakten Kantenschutz und ist einfach zu montieren	PW405-42000-01	115,-
Seitenzierleisten Werden das Fahrzeug optisch auf und verleihen einen individuellen und sportlichen Auftritt, Satz à 4 Stück	PT938-42190-__**	200,-
KAROSSERIESCHUTZ		
Schutzfolie, transparent, für Türgriffmulden, für 2 Türen	PZ438-B0182-00	10,-
Ladekantenschutzfolie Nur für Fahrzeuge mit lackiertem Stoßfänger (nur für „Style Selection“), schützt vor Kratzern und Lackschäden beim Be- und Entladen, passgenau, ist einfach auf der Ladekante anzubringen		
Transparent	PW178-42001	55,-
Schwarz	PW178-42002	55,-
Ladekantenschutz Veredelt und schützt zugleich den stark beanspruchten Bereich des Hecks, aus Edelstahl, strapazierfähig und passgenau	PW178-42000	95,-
Türkantenschutz, senkrecht, in Wagenfarbe, 4 Stück	PT936-42190-___***	135,-

\*\* Bitte entnehmen Sie der folgenden Aufstellung die Farbcodes für die Seitenzierleisten:

01 = Lichtsilber Metallic 1D6, 02 = Tiefschwarz Mica Metallic 218, 03 = Tokiorot 3T3, 08 = Nagoyablau Metallic 8X8, 10 = Schneeweiß 040, 11 = Marlingrau Metallic 1G3, 20 = Novaweiß 070

\*\*\* Bitte entnehmen Sie der folgenden Aufstellung die Farbcodes für den Türkantenschutz:

00 = Schneeweiß 040, 01 = Novaweiß 070, 02 = Tiefschwarz Mica Metallic 218, 03 = Tokiorot 3T3, 11 = Lichtsilber Metallic 1D6, 12 = Marlingrau Metallic 1G3, 18 = Nagoyablau Metallic 8X8

# DIE OPTIONALE AUSSTATTUNG

ZUBEHÖR	Bestellnummer	€*
<b>HECKFAHRRADTRÄGER</b>		
Für E-Bikes geeignet, mittels Fußpedal abklappbar. Die Fahrradschienen mit den integrierten Rückleuchten und der Trägerrahmen können vollständig eingeklappt werden, diebstahlgesichert. Für alle Fahrräder bis zu 1.300 mm Achsabstand und Rahmen mit bis 75-mm-Rundrohr oder 75-mm-x-45-mm-Ovalrohr geeignet. Europäische Betriebserlaubnis und EBE. Erweiterte Herstellergarantie: 3 Jahre. Bitte beachten Sie die max. Stützlast und den D-Wert des Fahrzeugs.		
<b>Heckfahrradträger i21</b> Für 2 Fahrräder, nicht erweiterbar, max. Gewicht pro Fahrrad: 30 kg, max. Zuladung insgesamt: 60 kg, Eigengewicht: nur 13 kg, 60 Grad abklappbar. Abstand zwischen den Radschienen 22 cm. Mindeststützlast: 50 kg (wobei dann die Zuladung minimiert werden muss), innovativer, hebelloser Verschluss auf der AVZ Features: <ul style="list-style-type: none"> <li>■ Verbreiterte Schienen mit bis zu 6 cm Aufnahme</li> <li>■ Griffe zum Auf-/Ausklappen der Fahrradschienen</li> <li>■ Schnellspannverschluss am Trägerbügel</li> </ul> Maße offen: 690 mm x 1.180 mm x 560 mm, gefaltet: 200 mm x 610 mm x 600 mm	DENGS-02305-01	709,-
<b>Heckfahrradträger i31</b> Für 3 Fahrräder, nicht erweiterbar, max. Gewicht pro Fahrrad: 30 kg, max. Zuladung insgesamt: 54 kg, Eigengewicht: nur 16 kg, 60 Grad abklappbar. Abstand zwischen den Radschienen 19/18 cm. Mindeststützlast: 50 kg (wobei dann die Zuladung minimiert werden muss), innovativer, hebelloser Verschluss auf der AVZ Features: <ul style="list-style-type: none"> <li>■ Verbreiterte Schienen mit bis zu 6 cm Aufnahme</li> <li>■ Griffe zum Auf-/Ausklappen der Fahrradschienen</li> <li>■ Schnellspannverschluss am Trägerbügel</li> </ul> Maße offen: 840 mm x 1.180 mm x 710 mm, gefaltet: 210 mm x 610 mm x 760 mm	DENGS-02307-01	849,-
Transporttasche für i21, Hochwertige Transport- und Aufbewahrungstasche. Praktisch: Der Träger kann mit Tasche aufgesetzt und abgenommen werden	DENGS-02308-01	59,-
Transporttasche für i31, Hochwertige Transport- und Aufbewahrungstasche. Praktisch: Der Träger kann mit Tasche aufgesetzt und abgenommen werden	DENGS-02309-01	69,-
<b>SCHMUTZFÄNGER</b>		
Schmutzfänger, in Schwarz, Satz à 4 Stück, für vorn und hinten	PK389-42K00-EP	80,-
<b>LEICHTMETALLFELGE 17"</b>		
Nur für Fahrzeuge mit 17"-Serienbereifung, für „RAV4 Basis“, „Comfort“ und „Business Edition“		
Toyota Original Leichtmetallfelge, 5-Speichen-Design, in Silber, für Reifengröße 225/65 R17	PW457-42000-ZC	265,-

\*Preisangaben inkl. 19% MwSt. sind unverbindliche Preisempfehlungen der Toyota Deutschland GmbH. Individuelle Händlerpreise sowie evtl. anfallende Montagekosten auf Anfrage bei Ihrem Toyota Vertragshändler.



ZUBEHÖR	Bestellnummer	€*
LEICHTMETALLFELGE 18" Nur für Fahrzeuge mit 18"-Serienbereifung, für „Team Deutschland“, „Style Selection“ und „Lounge“		
Toyota Original Leichtmetallfelge, 5-Doppelspeichen-Design, in Silber, für Reifengröße 225/60 R18	PW457-42001-ZC	285,-
Toyota Original Leichtmetallfelge, 5-Doppelspeichen-Design, in Schwarz glänzend, für Reifengröße 225/60 R18	PW457-42001-ZB	295,-
Toyota Original Leichtmetallfelge, 5-Doppelspeichen-Design, in Schwarz glänzend oberflächenpoliert für Reifengröße 225/60 R18	PW457-42001-MB	300,-
FELGENZUBEHÖR		
Reifendruck-Warnsystem (TPMS) Luftdrucksensoren, die den Reifendruck überwachen und auf fehlerhafte Reifen hinweisen, Satz à 4 Stück	42607-48020-VK	230,-
Felgenschlösser Einfacher Schutz: Der diebstahlhemmende Radmutterschlosssatz für die Toyota Leichtmetallfelgen, Satz à 4 Stück	PW456-00013	40,-
Reifensäcke mit Toyota-Schriftzug, für Reifen ab 17", 4 Stück	PW458-00001	50,-
WINTERKOMPLETTRÄDER		
17"-Winterkomplettad-Satz (4 Stück) Leichtmetallfelgen, 5-Speichen-Design, in Schwarz, Silber oder Anthrazit für 225/65 R17	TMEWA42090UY	ab 1.483,-
18"-Winterkomplettad-Satz (4 Stück) Leichtmetallfelgen, 5-Speichen-Design, in Silber, Schwarz oder Schwarz frontpoliert für 225/60 R18	TMEWA42085XY	ab 2.216,-
TOYOTA PROTECT Eine neue Technologie, die eine molekulare Verbindung mit der Fahrzeuglackierung eingeht und diese sowie die Leichtmetallfelgen und die Innenraumtextilien versiegelt, einmalige Versiegelung hält bis zu 5 Jahre und hilft, das Fahrzeug einfacher zu pflegen und zu reinigen		
Toyota ProTect: Professionelle Versiegelung aller Flächen am Fahrzeug mit wasserabweisender Wirkung auf molekularer Basis durch Ihren Toyota Händler. Beinhaltet lackierte Fahrzeugteile, Leichtmetallfelgen, Seitenfenster und den Fahrzeuginnenraum. Nur eine Anwendung bietet z. B. bis zu 5 Jahre Schutz für die Lackierung. Beste Langzeitwirkung bei Anwendung direkt vor der Auslieferung des Neuwagens. Vereinfacht bedeutend die Fahrzeugpflege und sichert den Werterhalt. Erhältlich als: ■ ProTect Lackversiegelung ■ ProTect Leichtmetallfelgenschutz ■ ProTect Innenraumtextilschutz	Bitte fragen Sie Ihren Händler	Preis auf Anfrage

# DIE OPTIONALE AUSSTATTUNG

ZUBEHÖR	Bestellnummer	€*
<b>DNA DIEBSTAHLSCHUTZ</b>		
Innovative Diebstahl-Prävention mit DNA An über 40 Fahrzeugteile wird eine Markierungsflüssigkeit mit rund 10.000 ca. 1 mm kleinen Mikropartikeln („Micro-Dots“) versteckt aufgetragen. Sie enthält einen einmaligen Code (PIN), der nach Registrierung eine zweifelsfreie Verbindung zur jeweiligen Fahrzeug-Identifizierungsnummer (FIN) ermöglicht. Argumente: <ul style="list-style-type: none"> <li>■ Innovativer Diebstahlschutz für alle Toyota Modelle</li> <li>■ Fahrzeug und -komponenten lassen sich jahrelang und weltweit identifizieren</li> <li>■ Gut sichtbare Scheibenaufkleber schrecken Autodiebe zusätzlich ab</li> <li>■ PIN und FIN können problemlos über eine gesicherte Website abglichen werden</li> </ul> Mehr erfahren Sie auf <a href="http://Toyota.de">Toyota.de</a>	Bitte fragen Sie Ihren Händler	Preis auf Anfrage
<b>PANNENARTIKEL</b>		
Pannentasche Im Notfall alles sofort griffbereit: Warndreieck mit Einklappmechanismus, reflektierende Sicherheitswarnweste und Verbandsmaterial (gemäß StVO)	PW022-00029	20,-
Sicherheitswarnweste Mit reflektierenden Signalstreifen aus 100 % Polyester, entspricht DIN EN 471. Das Mitführen einer Sicherheitswarnweste im Fahrzeug ist gesetzlich vorgeschrieben!	PZ49S-00EB0-EU	5,-
Verbandskissen Griffbereit und einfach zu verstauen, erfüllt die gesetzlichen Vorschriften nach StVO	PZ49S-00ED0-EU	10,-
Warndreieck Im Notfall griffbereit, mit Einklappmechanismus	PW022-00024	5,-
Reifenreparaturset, Kompressor mit Dichtmittel (450 ml)	42606-F4906	80,-
Dichtmittel 450 ml (für den Ersatzbedarf)	42606-F4041	40,-
<b>FREIZEIT UND CAMPING</b>		
Camping Set Inhalt: Aluminiumlamellen Campingklapptisch (70 x 70x 70 cm, Gewicht ca. 3,6 kg, inkl. Transporttasche 70 x 20 cm). Zwei faltbare Campingstühle mit robustem schwarzem Stoffbezug (Sitzfläche: 45 x 45 cm, Sitzhöhe: ca. 40 cm, Lehnenhöhe: ca. 72 cm, Gewicht: 1,3 kg, inkl. Tragetasche 73 x 13 cm)	DENGs-02225-54	109,-
Camping-Stuhl ARB In Braun/Schwarz, 150 kg Traglast, inkl. 1 Dosenhalter, Tragetasche	DENGs-02316-26	79,-

\*Preisangaben inkl. 19% MwSt. sind unverbindliche Preisempfehlungen der Toyota Deutschland GmbH.  
Individuelle Händlerpreise sowie evtl. anfallende Montagekosten auf Anfrage bei Ihrem Toyota Vertragshändler.

ZUBEHÖR	Bestellnummer	€*
<p>ARB Simpson III Dachzelt inklusive Anbau verwendbar auf mindestens zwei originalen Dach-Basisträgern oder Querträgern. Nicht in Kombination mit einer Markise verbaubar. Liegefläche von 2,40 m x 1,40 m und einer Höhe von 1,30 m. Matratze und Bettwäsche verbleiben während der Fahrt im Zelt. Lieferumfang: ARB Dachzelt Simpson III inklusive Anbau, hochwertige Schaumstoffmatratze, Überzelt aus 300 D Polyester, eloxierten Aluminium-Teleskopstangen, Insektenschutzgitter, Aluminiumleiter, PVC Abdeckplane mit umlaufendem Reißverschluss und Spanngurten. Technische Daten: Zeltboden aus Vakuum-laminierten ABS Material, Größe geöffnet: L x B x H = 240 x 140 x 130 cm, Größe geschlossen: L x B x H = 120 x 140 x 35 cm, Gewicht: ca. 62 Kg, Zelt: PU beschichtetes Polyester/Baumwoll-Rip Stop Gewebe. Überzelt 300D Oxford Polyester, Eingang mit Insektenschutzgitter und Abdeckung, drei große seitliche Fenster mit Insektenschutzgitter, Sonnen-und Regenschutz</p>	DENGS-02208-26	2.125,-
<p>Hartschalendachzelt COLUMBUS Variant medium Montage auf mindestens zwei originalen Dach-Basisträgern oder Querträgern. Nicht in Kombination mit einer Markise verbaubar. Material: Airtex-Stoff. Großer variabler Eingang, inkl. Moskitonetz auf der Rückseite Lieferumfang: weiße Schale mit grauem Stoff. Mit hinterem Eingang, an den Seiten befindet sich jeweils eine Fenstertür, alle drei Seiten jeweils mit Reißverschluss und Moskitonetzen versehen. Mit praktischem Ablagenetz unter der Dachschale für Handtücher, Bücher etc. und LED-Leuchte Inkl. zusammen-/verstellbarer Leiter. Gewicht/Volumen: 57 kg/220 l Größe: 145 cm x 210 cm; geschlossen: 30 cm; geöffnet: 150 cm (für zwei Erwachsene und ein Kind geeignet)</p>	DENGS-02256-26	3.689,-
<p>Hartschalendachzelt AIRLANDER PLUS medium Montage auf mindestens zwei originalen Dach-Basisträgern oder Querträgern. Nicht in Kombination mit einer Markise verbaubar. Material: Airtex-Stoff. Variabler Eingang, inkl. Moskitonetz auf der Rückseite. Lieferumfang: weiße Schale mit grauem Stoff inkl. schalldichter Dämmung der Dachunterseite. Matratze aus High-Density-Schaumstoff mit Baumwollbezug, Kopfkissen, zwei Eingänge (rechts/links), zwei Fenster (vorn/hinten), alle vier mit Moskitonetzen und Reißverschlüssen. Ablagefach und verstellbare Leiter Größe: 145 cm x 210 cm; geschlossen: 30 cm; geöffnet: 92 cm (für zwei Erwachsene und ein Kind geeignet)</p>	DENGS-02267-26	3.629,-
<p>Hartschalendachzelt AIRTOP medium Montage auf mindestens zwei originalen Dach-Basisträgern oder Querträgern. Nicht in Kombination mit einer Markise verbaubar. Material: Airtex-Stoff. Großer variabler Eingang, inkl. Moskitonetz auf der Rückseite. Lieferumfang: weiße Schale mit carbongrauem Stoff. Drei Eingänge (rechts/links), hinten mit Reißverschlüssen. Zwei runde Fenster mit Moskitonetzen und Reißverschlüssen. Inkl. zusammen-/verstellbarer Leiter. Gewicht/Volumen: 59 kg/305 l Größe: 145 cm x 210 cm; geschlossen: 33 cm; geöffnet: 94 cm (für zwei Erwachsene und ein Kind geeignet)</p>	DENGS-02277-26	3.529,-

# DIE OPTIONALE AUSSTATTUNG

ZUBEHÖR	Bestellnummer	€*
<p>ARB Touring Markise Montage an zwei originalen Dach-Basisträgern oder Querträgern. Nicht in Kombination mit einem Dachzelt verbaubar. Material: polyurethan beschichtetes Polyester-Baumwolle, Mischgewebe in RiptStop Webart mit 300g/qm. Inklusive LED-Beleuchtung in 2 Farben und Montageteile, Heringe, Spannseile, Gewicht ca. 15 kg. Optional können zwei Seitenwände, eine Frontwand oder ein Zelt an der Markise befestigt werden, dadurch kann die verschattete Fläche oder der Nutzraum erweitert werden. Größe: 200 cm breit und 250 cm tief, beige, inklusive Schutzhülle mit Reißverschluss. Die maximale Länge der beiden Teleskopstangen beträgt 218 cm.</p>	DENGs-02394-26	519,-
<p>Seitenwand, beige für ARB Markise (kann rechts oder links montiert werden), ARB Windschutz seitlich, Material: Polyurethan beschichtetes Polyester, Baumwolle Mischgewebe in RiptStop Webart mit 300g/qm. Größe: 210 cm breit und 250 cm hoch/tief</p>	DENGs-02302-26	129,-
<p>Frontwand beige für ARB Markise, ARB Windschutz vorne Material: Polyurethan beschichtetes Polyester, Baumwolle Mischgewebe in RiptStop; Webart mit 300g/qm Größe: 200 cm breit und 250 cm hoch/tief (nur eine verwendbar)</p>	DENGs-02303-26	109,-
<p>Trapezmarkise, Kuppelmarkise SUNSEEKER In Khaki, inklusive 2 Teleskopstangen, 2 Abspannseilen, 2 Heringen, vorne 255 cm lang (am Fahrzeug ca. 135 cm) x 250 cm tief</p>	DENGs-02233-26	375,-
<p>Rhino Rack Sunseeker Markise In Khaki, inklusive 2 Teleskopstangen, 2 Abspannseilen, 2 Heringen, 250 cm lang x 210 cm tief Hinweis: Der Überhang nach vorne und hinten und der Montageabstand dürfen maximal 70 cm betragen. Gegebenenfalls ist ein dritter Dach-Basisträger zu verwenden oder eine Umplatzierung der Querträger notwendig.</p>	DENGs-02234-26	359,-
<p>ARB Deluxe Markisenzelt beige, mit Boden, wird an der ARB Markise befestigt. Material: Polyurethan beschichtetes 300D Polyester (Oxford). Mit integrierten Fliegengittern, Boden, kleinen Staufächern an einer Seite. Die Wände können geschlossen oder auch ausgestellt werden. Durchgang zum Fahrzeug kann ebenfalls geschlossen werden. An drei Seiten sind Fliegengitter vorhanden, die geöffnet werden können.Größe: Breite 200 cm, tiefe 250 cm</p>	DENGs-02304-26	319,-
<b>HUNDEZUBEHÖR</b>		
<p>Rücksitzbankschondecke Allside Comfort, Toyota gebrandet, strapazierfähige Oberfläche, robustes Material, schnelle und einfache Befestigung</p>	DENGs-02357-57	99,-

\*Preisangaben inkl. 19% MwSt. sind unverbindliche Preisempfehlungen der Toyota Deutschland GmbH.  
Individuelle Händlerpreise sowie evtl. anfallende Montagekosten auf Anfrage bei Ihrem Toyota Vertragshändler.

ZUBEHÖR	Bestellnummer	€*
HUNDESICHERHEITSGURT		
Hundesicherheitsgurt Allsafe Comfort, in Rot, Toyota gebrandet, Hochfeste Verbindungsteile aus verchromtem Stahl, leicht am Autosicherheitsgurt zu befestigen, tiergerechtes Design. Größe: S, für kleine Hunde wie Malteser, Dackel und Terrier	DENGS-02358-57	75,-
Hundesicherheitsgurt Allsafe Comfort, in Rot, Toyota gebrandet, hochfeste Verbindungsteile aus verchromtem Stahl, leicht am Autosicherheitsgurt zu befestigen, tiergerechtes Design. Größe: M, für mittelgroße Hunde wie Visla, Beagle und Cockerspaniel	DENGS-02359-57	89,-
Hundesicherheitsgurt Allsafe Comfort, in Rot, Toyota gebrandet, hochfeste Verbindungsteile aus verchromtem Stahl, leicht am Autosicherheitsgurt zu befestigen, tiergerechtes Design. Größe: L, für große Hunde wie Labrador, Dobermann, Schäferhund und Rotweiler	DENGS-02360-57	95,-
HUNDERAMPEN		
Hunderampe Dog Walk, Toyota gebrandet, hochwertige 3-teilige Teleskophunderampe, stufenlos verstellbar von 73 bis 163 cm Maße: Breite 41 cm x Höhe 12 cm, Gewicht: 5,9 kg	DENGS-02365-57	189,-
Hunderampe Dog Walk XL, Toyota gebrandet, hochwertige 3-teilige Teleskophunderampe, stufenlos verstellbar von 83 bis 193 cm Maße: Breite 41 cm x Höhe 12 cm, Gewicht: 7,4 kg	DENGS-02366-57	209,-
HUNDETRANSPORTBOXEN		
Einzel-Hundebox VarioCage, Gr. SXS Mit abschließbarem Sicherheitsschloss und Notausstieg, Crashtest erprobt Maße: Breite 55,5 cm x Tiefe 73-99 cm x Höhe 59 cm, Gewicht: 17 kg	DENGS-02367-57	639,-
Einzel-Hundebox VarioCage, Gr. SL Mit abschließbarem Sicherheitsschloss und Notausstieg, Crashtest erprobt Maße: Breite 55,5 cm x Tiefe 76-103 cm x Höhe 65 cm, Gewicht: 19 kg	DENGS-02368-57	659,-
Doppel-Hundebox VarioCage, Gr. M Sicherer Hundetransport durch schützende Deformationszone, Komfortable Box mit Befestigungsgurt, Crashtest erprobt Maße: Breite 93 cm x Tiefe 76-103 cm x Höhe 65 cm, Gewicht: 32 kg	DENGS-02369-57	799,-
Doppel-Hundebox VarioCage, Gr. L Sicherer Hundetransport durch schützende Deformationszone, Komfortable Box mit Befestigungsgurt, Crashtest erprobt Maße: Breite 99 cm x Tiefe 76-103 cm x Höhe 65 cm, Gewicht: 33 kg	DENGS-02370-57	849,-

# DIE TECHNIK

	2,5 Hybrid Frontantrieb (4x2) stufenloses Automatikgetriebe	2,5 Hybrid Allrad (4x4) stufenloses Automatikgetriebe
<b>ANTRIEBSTECHNOLOGIE</b>		
Motorentechnologie	Hybrid-Synergy-Drive® (HSD)	Hybrid-Synergy-Drive® (HSD)
Motor	4-Zylinder DOHC	4-Zylinder DOHC
Ventile	16	16
Hubraum in ccm	2.487	2.487
Motorleistung in kW (PS)	Benzinmotor: 131 (178) Elektromotor, 88 (120) Systemleistung HSD: 160 (218)	Benzinmotor: 131 (178) Elektromotor, 88 (120) vorne 40 (54) hinten Systemleistung HSD: 163 (222)
Maximales Drehmoment	Benzinmotor: 221 Nm bei 3.600–5.200 min <sup>-1</sup> Elektromotor, vorne: 202 Nm	Benzinmotor: 221 Nm bei 3.600–5.200 min <sup>-1</sup> Elektromotor, vorne: 202 Nm Elektromotor, hinten: 121 Nm
Beschleunigung, 0–100 km/h in sec	8,4	8,1
Höchstgeschwindigkeit in km/h	180	180
<b>ANTRIEB UND ACHSEN</b>		
Antriebsart	Frontantrieb (4x2)	elektrischer Allradantrieb AWD-i
Vorderachse	MacPherson-Vorderradaufhängung	
Hinterachse	Doppelte Querlenker mit Längslenkern	
<b>VERBRAUCHS- UND ABGASMENGEN</b>		
Kraftstoffart/Gemischbildung	Benzin/Saugrohreinjection	Benzin/Saugrohreinjection
Kraftstoffbehälter in l	55	55
Verbrauch in l/100 km <sup>1)</sup>		
– Kurzstrecke (niedrig)	5,1–4,9	5,5
– Stadtrand (mittel)	4,9	4,9–4,7
– Landstraße (hoch)	5,0–4,8	5,0–4,8
– Autobahn (Höchstwert)	7,1–6,9	7,2–7,0
– Kombiniert	5,8–5,6	5,8–5,6
CO <sub>2</sub> -Emission, kombiniert g/km <sup>1)</sup>	130–126	132–128
Schadstoffarm nach Abgasnorm	Euro 6d-ISC-FCM	Euro 6d-ISC-FCM

	2,5 Hybrid Frontantrieb (4x2) stufenloses Automatikgetriebe	2,5 Hybrid Allrad (4x4) stufenloses Automatikgetriebe
<b>VOLUMINA UND GEWICHTE</b>		
Leergewicht in kg	1.745–1.775	1.795–1.825
Zulässiges Gesamtgewicht	2.135	2.185
Anzahl Sitzplätze	5	5
<b>Kofferraumvolumen in l (VDA-Methode)</b>		
bei hochgeklappter Rücksitzbank	580	580
bei versenkter Rücksitzbank, fensterhoch	1.189	1.189
bei versenkter Rücksitzbank, dachhoch	1.690	1.690
<b>MAX. LASTEN IN KG</b>		
Anhängelast gebremst bis 12% Steigung	800	1.650
Anhängelast ungebremst	750	750
Stützlast	70	70
<b>ABMESSUNGEN IN MM</b>		
Länge/Breite/Höhe	4.600/1.855/1.685	4.600/1.855/1.685
Radstand	2.690	2.690
<b>OFFROAD-EIGENSCHAFTEN</b>		
Böschungswinkel		
– vorne	18°	18°
– hinten	20°	20°
Bodenfreiheit in mm	190	190

<sup>1)</sup> Das Fahrzeug wurde nach dem weltweit harmonisierten Prüfverfahren für Personenwagen und leichte Nutzfahrzeuge (World Harmonised Light Vehicle Test Procedure, WLTP), einem neuen, realistischeren Prüfverfahren zur Messung des Kraftstoffverbrauchs und der CO<sub>2</sub>-Emissionen, typgenehmigt und sind ausstattungsabhängig. Der Kraftstoffverbrauch und die CO<sub>2</sub>-Emissionen eines Fahrzeugs hängen nicht nur von der effizienten Ausnutzung des Kraftstoffs durch das Fahrzeug ab, sondern werden auch vom Fahrverhalten und anderen nichttechnischen Faktoren beeinflusst. CO<sub>2</sub> ist das für die Erderwärmung hauptsächlich verantwortliche Treibhausgas. CO<sub>2</sub>-Effizienzklasse: Die zur Ermittlung der CO<sub>2</sub>-Effizienzklasse erforderlichen Daten sind nicht verfügbar. Der Gesetzgeber arbeitet derzeit an einer Novellierung der gesetzlichen Vorschriften.

**TOYOTA  
HYBRID**

## Hybrid-Synergy-Drive®-Technologie

Diese ausgereifte Antriebstechnologie kombiniert maximales Fahrvergnügen und maximale Fahrleistung mit minimalem Kraftstoffverbrauch und minimalen Emissionen. Sie basiert auf dem Zusammenspiel zweier unabhängig voneinander agierender Motoren unter voller Ausnutzung der jeweiligen Systemvorteile. Der Benzinmotor glänzt in dieser Allianz mit seiner hohen Reichweite und Wirtschaftlichkeit insbesondere bei höheren Geschwindigkeiten, während der Elektromotor seine Vorteile wie nahezu geräuschlosen Lauf und hohes Anfahrtdrehmoment besonders im innerstädtischen Bereich zeigt. Komplettiert wird der Antriebsstrang durch ein stufenloses Automatikgetriebe (Planetenradsatz), das für eine konstante Beschleunigung ohne Schaltpausen sorgt. Das Besondere der Vollhybrid-Technologie ist, dass Benzin- und Elektromotor sowohl separat als auch gemeinsam arbeiten können. In der Praxis kann so über 50% der Fahrzeit elektrisch zurückgelegt werden. Abhängig von der gewünschten Beschleunigung schaltet sich der Benzinmotor automatisch zu. Sämtliche Vorgänge übernimmt der RAV4 Hybrid, ohne dass der Fahrer eingreifen muss. Gut zu wissen: Die Batterie muss nicht extern aufgeladen werden. Beim Bremsen oder während des Schiebebetriebs wird die kinetische Energie in elektrische Energie umgewandelt und der Batterie zugeführt.

## Eco-Drive-Monitor

Zentral im Multi-Info-Display untergebracht, zeigt der Eco-Drive-Monitor übersichtlich an, in welchem Modus das Hybrid-System gerade arbeitet. Die relevanten Informationen helfen dem Fahrer beim Ausschöpfen des maximalen Sparpotenzials des RAV4 Hybrid.



## Hybrid-Energy-Monitor

Im Multimedia-Touchscreen informiert der Hybrid-System-Indikator über die Energieflüsse des Hybrid-Systems und den Kraftstoffverbrauch. Zudem wird der Ladezustand der Hybridbatterie angezeigt.



## Fahrmodus-Selektor

Zusätzlich zum Normal-Modus kann der Fahrer über den Fahrmodus-Selektor zwischen drei verschiedenen Fahrmodi wählen: Im EV-Modus ist ein rein elektrisches Fahren bis ca. 1,5 km Reichweite und maximal 50 km/h möglich. Im ECO-Modus ist man besonders ökonomisch unterwegs. Er vereinfacht das volle Ausnutzen des Hybrid-Spritsparpotenzials und lässt auch die Klimaautomatik im ECO-Modus arbeiten. Ein sportlicheres Ansprechverhalten und optimale Leistungsausschöpfung bietet der SPORT-Modus. (Abb. zeigt Innenraumdetail des RAV4 mit Allradantrieb (AWD-i))







### Toyota Safety Sense

Beim RAV4 steht Sicherheit an 1. Stelle. Mit Toyota Safety Sense verfügen Sie über ein umfangreiches, Paket an aktiven Fahrassistenzsystemen, das ein Pre-Collision System mit Fußgänger-/Radfahrererkennung, die adaptive Geschwindigkeitsregelanlage, den Spurhalte-Assistenten, einen Spurverfolgungs-Assistenten, die Verkehrsschilderkennung und einen Fernlicht-Assistenten beinhaltet.



### Toyota Safety Sense/Pre-Collision System (PCS)

Das Pre-Collision System (PCS) basiert auf einem Mikrowellen-Radar als Entfernungsmesser und einer Kamera, die die Fahrrichtung bzgl. Hindernissen und anderen Fahrzeugen überwacht. Besteht Kollisionsgefahr, wird der Fahrer durch den Front-Kollisionswarner optisch und akustisch gewarnt. Zeigt der Fahrer keine Reaktion zur Vermeidung einer Kollision, erfolgt per autonomer Notbremsfunktion eine genau dosierte, selbstständige Abbremsung bis hin zur Vollbremsung. So wird eine Kollision verhindert oder deren Folgen auf ein Minimum reduziert.



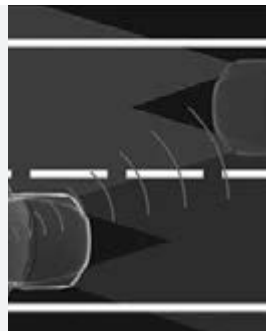
### Toyota Safety Sense/Spurhalte-Assistent (LDA) und Spurverfolgungs-Assistent (LTA)

Mithilfe einer eingebauten Kamera erkennt der Spurhalte-Assistent (LDA) die Fahrbahnmarkierungen und warnt den Fahrer optisch und akustisch, sobald das Fahrzeug die Spur verlässt, ohne dass der Blinker betätigt wurde. Bei aktivierter Geschwindigkeitsregelanlage (ACC) sorgt der Spurverfolgungs-Assistent (LTA) dafür, dass das Fahrzeug mittig die Spur hält und folgt dieser sowie dem vorausfahrenden Fahrzeug (Hände des Fahrers zwingend am Lenkrad).



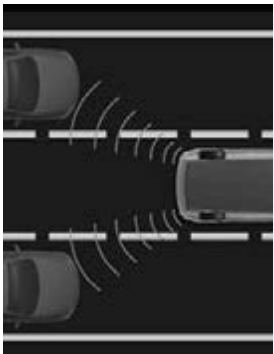
### Toyota Safety Sense/Verkehrsschilderkennung (RSA)

Wichtige Verkehrsschilder wie Geschwindigkeitsbeschränkungen und Überholverbote werden durch die Verkehrsschilderkennung per Kamera erkannt und dem Fahrer, solange diese gültig sind, klar auf dem großen TFT-Multi-Info-Farbdisplay im seinem Blickfeld angezeigt.



### Toyota Safety Sense/Fernlicht-Assistent (AHB)

Der Fernlicht-Assistent erkennt über eine Kamera das Licht entgegenkommender oder vorausfahrender Fahrzeuge. Ist die Fahrbahn frei, aktiviert das System automatisch das Fernlicht. Sobald sich andere Verkehrsteilnehmer nähern, schaltet der Assistent auf Abblendlicht, damit diese nicht geblendet werden.



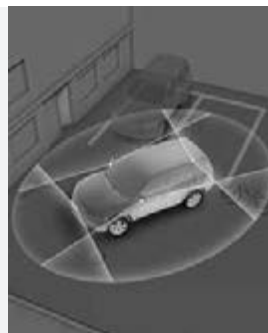
## **Toter-Winkel-Warner mit Rückfahr-Assistent**

Radarsensoren seitlich am Heck des RAV4 erfassen den toten Winkel der Rückspiegel. Über eine Warnleuchte im entsprechenden Außenspiegel weist das System den Fahrer auf Fahrzeuge hin, die sich auf der benachbarten Spur im toten Winkel des Spiegels befinden. Sind zur gleichen Zeit die Blinker aktiviert, so blinkt die Warnleuchte, um den Fahrer auf die Fahrzeuge im toten Winkel aufmerksam zu machen. Der Rückfahr-Assistent erkennt beim Zurücksetzen, wenn sich ein anderes Fahrzeug nähert, und warnt den Fahrer optisch und akustisch.



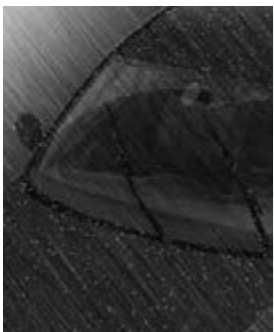
## **Voll-LED-Scheinwerfer**

Die neuen Voll-LED-Scheinwerfer sind nicht nur ein attraktives optisches Differenzierungsmerkmal. Dank hoher Leuchtkraft sorgen sie für eine bessere und homogenere Ausleuchtung der Straße sowie für eine höhere Sichtbarkeit für andere Verkehrsteilnehmer. Darüber hinaus ist die LED-Technologie besonders langlebig und effizient.



## **360°-Kamera-System**

Das 360°-Kamera-System kombiniert die Bilder von vier Kameras (eine Frontkamera, zwei Seitenkameras, eine Heckkamera) zu einer Rundumsicht der unmittelbaren Fahrzeugumgebung – eine wertvolle Unterstützung beim Parken und Rangieren.



## **Regensensor**

Der Regensensor entlastet den Fahrer und steigert Sicherheit und Komfort, indem er die Intervallgeschwindigkeit der Scheibenwischer automatisch der von Sensoren gemessenen Regenintensität anpasst.



## **Smart-Key-System**

Der Smart-Key ist der elektronische Schlüssel für den RAV4. Er erlaubt das Entriegeln der Türen, das Entsperren des Lenkradschlosses und das Starten des Motors, ohne dass der Fahrer den Schlüssel aus der Tasche nehmen muss. Nähert sich der Fahrer dem Fahrzeug, erkennt das System über Funk den richtigen Smart-Key und aktiviert alle entsprechenden Funktionen. Der Motor wird per Knopfdruck gestartet.



#### **VSC+ mit TRC**

Die elektronische Stabilitätskontrolle (VSC+) ist mit der Antriebsschlupfregelung (TRC) und der elektrischen Servolenkung (EPS) vernetzt, um das Fahrzeug in kritischen Situationen durch gezielte Bremsenriffe an einzelnen Rädern zu stabilisieren. Zusätzlich ist das System in der Lage, den Fahrer durch ein aktiv eingesteuertes Lenkmoment zu unterstützen, die Kontrolle über das Fahrzeug zu behalten.



#### **Anhängerstabilisierungskontrolle**

Die in das VSC+ integrierte Anhängerstabilisierungskontrolle erkennt gefährliches Schlingern von Fahrzeugen mit Anhängern schon im Ansatz. Dazu überwacht dieses Kontrollsystem permanent die Bewegungen des Fahrzeugs und dessen Gierverhalten. Durch ein schnelles Abbremsen des Gespanns wird schnell wieder ein sicherer Fahrzustand erreicht.



#### **Dynamischer elektrischer Allradantrieb (AWD-i)**

Beim Hybrid mit Allradantrieb steht ein zusätzlicher Elektromotor an der Hinterachse zur Verfügung, welcher situativ zugeschaltet wird das Drehmoment des zusätzlichen Elektromotors auf die Hinterachse übertragen, um die Fahrstabilität und die Sicherheit zu erhöhen. Durch weniger Gewicht und Reibung aufgrund des Entfalls der Kardanwelle werden beim elektrischen Allradantrieb die Antriebsverluste deutlich reduziert und somit der Kraftstoffverbrauch gesenkt.



#### **Sicherheitsfahrergastzelle und Airbags**

Im RAV4 sind alle Insassen von einer speziell entwickelten Sicherheitsfahrergastzelle umgeben, die dank großer Träger- und Rahmenquerschnitte sowie optimal ausgelegter Türverstreibungen überaus stabil ist. Im Falle eines Unfalls wird die Aufprallenergie optimal absorbiert, was die Verformungen auf ein Minimum reduziert. Darüber hinaus bieten die sieben serienmäßigen Airbags zusätzlichen Schutz.



#### **Toyota Enhanced Security System (TESS)**

TESS ist eine zusätzliche elektronische Wegfahrsperre, die modernste Technologie verwendet, um den Motorstartkreis zu blockieren. Mit dem TESS hält das Fahrzeug nicht nur Relay-Angriffen stand, sondern auch anderen komplexen Diebstahlmethoden. Mit dem Transponder zum Fahrzeugschlüssel ist sichergestellt, dass das Fahrzeug nur gestartet werden kann, wenn der Fahrzeugschlüssel und der Transponder im Fahrzeug sind. TESS ist ein vernetztes Produkt und kann über die MyT-App angesteuert werden.



## **Geschwindigkeitsregelanlage, adaptiv (ACC) mit Stop&Go Funktion**

Die Geschwindigkeitsregelanlage hält automatisch die vom Fahrer gewünschte Geschwindigkeit unter Einhaltung eines Sicherheitsabstand zum vorausfahrenden Fahrzeug. Radarunterstützt passt das System adaptiv Abstand und Geschwindigkeit durch selbstständiges Bremsen und Beschleunigen an – der Fuß kann entspannt vom Pedal genommen werden.



## **Berganfahr-Assistent (HAC)**

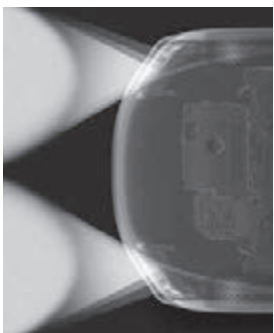
Der Berganfahr-Assistent verhindert ein unkontrolliertes Zurückrollen des Fahrzeugs. Im Stand kann der Fahrer mittels des Bremspedals den Berganfahr-Assistenten aktivieren. Damit wird für ca. 2 Sekunden ein unbeabsichtigtes Zurückrollen verhindert, um sicheres Anfahren auch an Steigungen zu gewährleisten.



## **Toyota Smart Connect mit Cloud-Navigation**

Das Multimediasystem Toyota Smart Connect verfügt über die klassischen Funktionen eines Multimediasystems wie RDS-Radio, DAB+, Bluetooth-Freisprechfunktion, Apple CarPlay und Android Auto. Zusätzlich ist ein Cloud-Navigationssystem\* integriert, das ohne Mobiltelefon funktioniert. Dazu verfügt das System über ein eigenes 4G-GSM-Modul mit eigener SIM-Karte, sodass der Datentarif des Telefons nicht genutzt wird. Das stets aktuelle Kartenmaterial sowie Verkehrsinformationen werden aus dem Internet heruntergeladen, wodurch Updates überflüssig werden.

\* In den ersten vier Jahren innerhalb des EU-Roamings kostenlos.



## **Abblendlichtautomatik**

Bei Nacht, in der Dämmerung und bei widrigen Sichtverhältnissen wird automatisch das Abblendlicht der Scheinwerfer aktiviert. Dazu wird die Lichtintensität von einem Dämmerungssensor erfasst. Das automatische Einschalten der Scheinwerfer steigert Sicherheit und Komfort.



## **Akustisches Fahrzeug-Warnsystem (AVAS)**

Beim AVAS handelt es sich um ein akustisches Warnsystem für Hybridelektro- und reine Elektrofahrzeuge, das automatisch ein Dauerschallzeichen sendet, wenn das Fahrzeug im Geschwindigkeitsbereich von 0–25 km/h bewegt wird. Dadurch werden andere Verkehrsteilnehmer, u. a. blinde und sehbehinderte Fußgänger sowie Radfahrer, besser davor gewarnt, dass sich ein Straßenfahrzeug in der Nähe befindet.



# DER SERVICE

## QUALITÄT, SERVICE UND GARANTIEN

*Mit dem Kauf Ihres Toyota haben Sie gleichzeitig ein umfangreiches Service- und Garantieprogramm\* erworben. Es sorgt dafür, dass Sie jederzeit mobil bleiben.*

### **GARANTIEN – geben Sicherheit:**

- 3-Jahres-Garantie bis 100.000 km (im ersten Jahr ohne Kilometerbegrenzung)
- 3-Jahres-Garantie auf die Lackierung
- 12-Jahres-Garantie gegen Durchrostung (von innen nach außen)

### **Toyota Relax – Garantie bis zu 10 Jahren\*\*:**

Alle für Europa produzierten Toyota Modelle erhalten die Toyota Relax Garantie im Anschluss an die Herstellergarantie nach einer durchgeführten Inspektion automatisch, wenn sie folgende Bedingungen erfüllen:

- Das Fahrzeug muss jünger als 10 Jahre und weniger als 160.000 km gelaufen sein (Toyota Relax gilt bis zu einem Fahrzeugalter von 10 Jahren\*\* oder einer Laufleistung von 160.000 km, je nachdem, was zuerst eintritt)
- Die verbleibende Herstellergarantie muss weniger als 1 Jahr oder weniger als 15.000 km betragen
- Bei Fahrzeugen außerhalb der Herstellergarantie, die vor der Inspektion keine Garantiedeckung hatten, gilt eine 30-Tage-Frist ab Durchführung der Inspektion bis zur Garantiewirkung
- Die Inspektionen müssen bei einem teilnehmenden autorisierten Toyota Vertragspartner und innerhalb der vom Hersteller für das jeweilige Modell vorgegebenen Serviceintervalle durchgeführt werden

### **Toyota EUROCARE – Soforthilfe bei Panne und Unfall:**

Damit Sie und Ihr Toyota immer mobil sind, haben wir ein umfangreiches Leistungspaket geschnürt. In den ersten 3 Jahren nach Erstzulassung können Sie sich dank Toyota EUROCARE\* rund um die Uhr und in ganz Europa\*\*\* auf einen umfangreichen Mobilitätsschutz verlassen.

### **Keycare – hilft bei Verlust des Schlüssels:**

Sie haben Ihren Schlüssel verloren? Kein Problem! Der Schlüsselcode auf dem Anhänger und der Hinweis, dass der Finder diesen Schlüsselbund in den nächsten Briefkasten werfen möchte, vereinfachen vieles. Schon geht er an den Toyota Kundenservice (im Auftrag der Toyota Händler) und dann an Sie zurück.

### **Originalteile – garantieren Qualität:**

- Toyota Original-Ersatzteile überzeugen durch werksgeprüfte Qualität und Passgenauigkeit
- Der Teile- und Zubehörservice von Toyota liefert i. d. R. innerhalb von 24 Stunden

### **Wir helfen sofort durch unsere Hotline:**

Selbst bei einem Toyota kann es mal passieren, dass Ihr Fahrzeug fahrtüchtig ist. Was dann? Wir helfen sofort, egal wann und ganz gleich wo – ein Anruf genügt. Innerhalb Deutschlands gebührenfrei unter 0800/0 82 29 01, im Ausland unter +49 (0) 89/55 98 72 73. Den Rest regelt Toyota EUROCARE\* für Sie!

### **Im Fall der Fälle ist Toyota für Sie da:**

- Wir kümmern uns um Ihr defektes Fahrzeug
- Wir besorgen einen Ersatzwagen und garantieren die Weiterreise
- Wir bezahlen die Übernachtung
- Wir versenden jedes Ersatzteil europaweit
- Wir stellen Ihnen einen Ersatzfahrer
- Wir unterstützen Sie auch nach einem Unfall

\* Es gelten die jeweils gültigen Garantie- und EUROCARE-Bedingungen, die Sie in der Bordliteratur Ihres Toyota finden. \*\* Bis zu 10 Jahre Garantie mit Toyota Relax: 3-Jahre-Neuwagen-Herstellersgarantie und max. 7-Jahre-Toyota-Relax-Anschlussgarantie der Toyota Motors Europe S.A./N.V., Avenue du Bourget, Bourgetlaan 60, 1140 Brüssel, Belgien. Gilt bis zu 160.000 km Laufleistung des Fahrzeugs und nur bei Wartungen durch einen autorisierten teilnehmenden Toyota Vertragspartner. Die Inspektionen müssen innerhalb der vom Hersteller für das Modell genannten Laufzeiten erfolgen. Toyota Relax ist an das Fahrzeug gebunden und geht bei Weiterverkauf auf den neuen Eigentümer über. Eine Verlängerung um 24 Monate ist für die Modelle Proace, Proace Verso, Supra, Proace City und Proace City Verso vorgesehen. \*\*\* Außer in Albanien, der Ukraine, Russland, Weißrussland und dem nicht europäischen Teil der Türkei.





## Toyota Financial Services

*Mit den komfortablen Mobilitätslösungen von Toyota Financial Services dürfen Sie sich in jeder Situation auf unkomplizierte Abwicklung und professionellen Service in bester Toyota Qualität freuen. Dabei bieten wir Ihnen alle Leistungen rund um Ihr neues Fahrzeug unkompliziert und zeitsparend aus einer Hand – direkt in Ihrem Toyota Autohaus. Freuen Sie sich auf individuelle Finanzierungen und Leasinglösungen, flexibel mit und ohne Services, mit Laufzeiten und Raten, die in Ihr Budget passen.*

### **Toyota Easy Leasing – einfach nur für die Nutzung zahlen**

Die intelligente Art des Autofahrens für Privatkunden ist Toyota Easy Leasing, denn damit profitieren Sie von einer günstigen Leasingrate und den Möglichkeiten eines Mobilitätskomplettpakets. Zur Gestaltung Ihres Leasingvertrags entscheiden Sie nicht nur, wie lange Sie Ihren Toyota leasen, sondern bestimmen auch die jährlichen Kilometer, die Sie fahren möchten. Mit den komfortablen Servicebausteinen können Sie den Umfang Ihrer Zusatzleistungen genau Ihren Bedürfnissen anpassen. Ihr Vorteil: Da Sie sich mit einem Leasing nur für die Nutzung Ihres Fahrzeugs entschieden haben, können Sie schon bald wieder auf ein neues Modell umsteigen. Als sinnvolle Ergänzung empfehlen wir zur Absicherung Ihrer Raten den Abschluss einer Leasingratenversicherung.

Unser Tipp für Gewerbetreibende: Mit KINTO One bieten wir Ihnen einen modernen Weg, ein Auto zu leasen und im Business durchzustarten. Sie müssen nur das Modell und das passende Servicepaket auswählen und die Laufzeit des Leasingvertrags festlegen. Schon können Sie Ihr Fahrzeug abholen. Ab dann sind in der monatlichen Rate alle vereinbarten Leistungen inklusive und werden über die praktische Servicekarte von Ihrem teilnehmenden Toyota Partner ausgeführt.

### **Toyota Easy Finanzierung – einfach wie für Sie gemacht**

Wenn Sie Ihr Auto besitzen wollen, können Sie sich Ihre Finanzierung mit unserer Toyota Easy Finanzierung ganz nach Ihren Wünschen zusammenstellen – mit oder ohne Services bzw. Anzahlung und, wenn Sie möchten, mit einer langen Laufzeit für möglichst niedrige Raten.

Entscheiden Sie sich für die Toyota Easy Finanzierung inklusive eines Servicepakets, so profitieren Sie von attraktiven Raten, in denen Services, eine Mobilitätsgarantie und eine Anschlussgarantie bereits enthalten sind. Damit genießen Sie bei einer Laufzeit zwischen 36 und 60 Monaten den Komfort, beim nächsten Werkstattbesuch keine Rechnungen bezahlen zu müssen.

Anderenfalls können Sie die Toyota Easy Finanzierung mit individueller Laufzeit in allen Bereichen selbst gestalten. Durch eine Laufzeit zwischen 12 und 84 Monaten und eine frei festlegbare Höhe von Anzahlung und Schlussrate bleiben Sie mit einer konstanten monatlichen Rate jederzeit flexibel. Mit dem zusätzlichen Abschluss einer Restschuldersicherung schützen Sie sich und Ihre Familie vor finanziellen Engpässen.

Weitere Angebote unserer Finanzdienstleistungen finden Sie unter [toyota-bank.de](http://toyota-bank.de) – oder fragen Sie Ihren Toyota Händler.



## Toyota Insurance Services

### **VERSICHERUNG – ausgezeichnete Schutz, schnell und zuverlässig**

Zum perfekten Schutz Ihres Toyota bieten wir Ihnen eine hervorragende Versicherung, mit der Sie rundum optimal abgesichert sind.

Neben kompetenter Betreuung, schneller Hilfe und Service im Schadenfall können Sie sich mit „KaskoPlus“ zusätzlich einen Preisvorteil auf Ihre Versicherungsprämie sichern. So wird Ihnen im Schadenfall die Reparatur in Ihrer Toyota Fachwerkstatt garantiert. Ob Haftpflicht, Voll- oder Teilkasko: Wählen Sie nach Ihrem individuellen Bedarf und dem gewünschten Leistungsumfang zwischen den beiden Tarifvarianten „Serie“ und „Komfort“ sowie vielen attraktiven Zusatzbausteinen.

Unser Versprechen: Auf die Toyota Versicherung können Sie sich immer verlassen!

Weitere Informationen zur Versicherung finden Sie unter [www.toyota.de/finanzdienste/versicherung](http://www.toyota.de/finanzdienste/versicherung) oder erhalten Sie bei Ihrem Toyota Händler vor Ort.



**TOYOTA.DE/RAV4**

Wir lassen keine Fragen offen: Mehr Informationen zu unseren Fahrzeugen und weiteren Toyota Produkten erhalten Sie unter **0211 9750024**. Dort stehen wir Ihnen gern persönlich zur Verfügung – auch für die Vereinbarung einer Probefahrt. Weitere Informationen finden Sie auf **www.toyota.de**

Druckfehler, Irrtümer und Änderungen vorbehalten. Alle Preise inkl. 19 % Mehrwertsteuer. Bei Erscheinen einer neuen Preisliste verlieren alle vorher erschienenen ihre Gültigkeit.



Stand: 15. Juli 2022  
Artikel-Nr.: M20099P